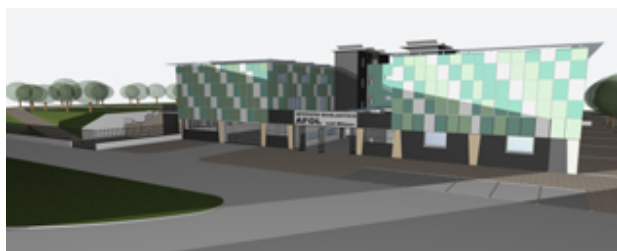


## Nuovo centro di Formazione Professionale di Via dei Gigli - Pieve Emanuele



Il prossimo anno formativo 2018-2019 sarà inaugurato a Pieve Emanuele, nell'ambito del processo di riqualificazione del quartiere di Via delle Rose, il **nuovo Centro di Formazione Professionale - indirizzo ristorazione**

Il compito di attivare la didattica nel nuovo edificio è stato assunto dall'Agenzia per la Formazione l'Orientamento e il Lavoro, che da oltre trent'anni gestisce la sede del CFP di Rozzano.

**AFOL prevede di avviare due classi prime** per i profili professionali di **AIUTO CUOCO** e di **PASTICCIERE**

: corsi di qualificazione professionale triennali rivolti ad adolescenti in obbligo formativo e, anche,

**corsi di formazione continua e permanente per adulti**

che intendano adeguare / implementare le proprie competenze professionali e migliorare la propria occupabilità.

L'edificio è stato progettato e realizzato dal Comune di Pieve Emanuele e potrà ospitare sia gli spazi destinati alla formazione che quelli per i servizi di orientamento e accompagnamento al lavoro.

Nell'edificio saranno presenti aule didattiche dotate di LIM, laboratori di cucina e pasticceria/panificazione - con cucine ad induzione - 1 sala da pranzo/bar, laboratori di informatica, palestra con campo da basket e pallavolo, segreteria e direzione didattica.

Presso il CFP di Pieve Emanuele verrà attivato un **ristorante didattico** aperto al pubblico.



L'intero edificio è all'avanguardia da un punto di vista di sostenibilità energetica: sono infatti presenti un impianto fotovoltaico capace di produrre 70 KW. L'edificio è progettato per essere quasi a impatto zero: produrrà autonomamente l'energia che utilizzerà. Ciò al fine di rispondere ad esigenze sia di carattere ambientale che economiche.